

MÉTHODE  
TRADITIONNELLE

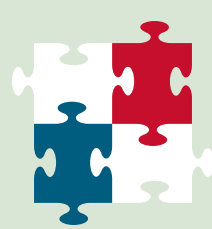
VS

MÉTHODE  
AGILE

## PROJET



Projet "prévisible"



Projet complexe,  
incertain

## PRINCIPE



- Feuille de route à suivre de façon linéaire
- Chef de projet
- Réunions régulières

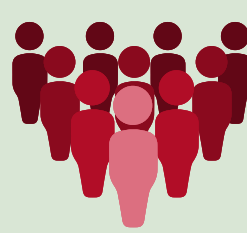


- Procédé par itération pour s'adapter
- Product Owner
- Points quotidiens

## SUCCÈS



Atteinte des objectifs  
fixés au début

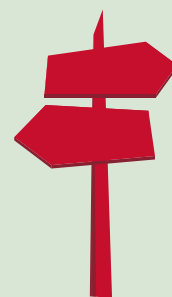


Satisfaction du client

## AVANTAGE



Robustesse, stabilité des  
procédures



Adaptabilité, bonne  
gestion du changement

## INCONVÉNIENT



Difficulté à gérer  
l'imprévu



Difficulté à gérer les  
coûts et les budgets